

OFERTA



PRECIO FINAL desde
477 €
TASAS INCLUIDAS

INVIERNO 2011-2012

BELGICA COMBINADOS

BRUSELAS

Bruselas, una ciudad en la que nunca se encontrará como un extranjero, y que sabe transmitir lo que es la capital de Europa

BRUJAS

Brujas, la Venecia del Norte, es una ciudad amable, que conserva un rico legado de los tiempos –ya lejanos- en los que fue metrópoli potente, con un poderío económico que se vino abajo cuando perdió su cualidad portuaria.

Hoy Brujas tiene una vida apacible. La belleza de sus casas, el encanto de sus canales, el orgullo de sus viejos edificios, hace de la urbe un destino apetecible para muchos hombres amantes de la belleza y el arte. Desde el año 2000 esta vieja ciudad es Patrimonio Mundial de la UNESCO.

GANTE

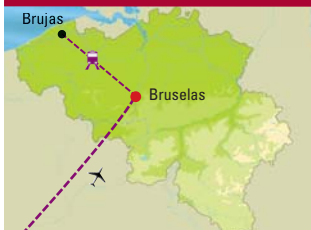
Actualmente, puede sentirse orgullosa por ser la ciudad flamenca con mayor número de edificios históricos, una intensa vida cultural y una situación privilegiada, entre Brujas y Bruselas, a 50 Km de cada una de ellas.

AMBERES

La segunda ciudad de Bélgica, comercial y artística, su puerto es uno de los mayores del mundo y la ciudad es internacionalmente conocida por ser el centro mundial del comercio de diamantes y cuna del pintor Rubens. Una ciudad pintoresca donde las halla en la que conviven su esplendoroso pasado con un prometedor y sugerente futuro.

Opción A

BRUSELAS - BRUJAS



PRECIO POR PERSONA EN HAB. DOBLE

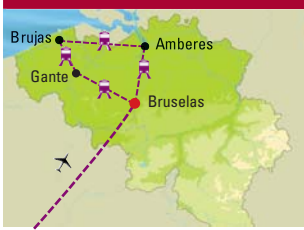
3 NOCHES desde

409 € EUROSTAR 2ª CLASE

TASAS AÉREAS: 68 € (no incluidas)

Opción B

BRUSELAS - AMBERES - BRUJAS - GANTE



PRECIO POR PERSONA EN HAB. DOBLE

4 NOCHES desde

464 € EUROSTAR 2ª CLASE

TASAS AÉREAS: 68 € (no incluidas)

H. Ibis Brussels Center
Ste. Catherine ★★★ (Bruselas)



H. Antwerp Diamond ★★★
(Amberes)



H. Hans Memling ★★★
(Brujas)



LOS COMBINADOS INCLUYEN:

- ✓ Billete de avión de línea regular en clase turista (nivel "J") **Barcelona - Bruselas - Barcelona** con Vueling (tasas aéreas no incluidas).
- ✓ Tren en 2ª Clase en **EUROSTAR, Bruselas - Brujas y regreso (opción A) y Bruselas - Amberes - Brujas - Gante y regreso (opción B).**
- ✓ Alojamiento en hotel indicado en régimen **AD** en cada ciudad:
 - Opción A:** 2 noches en Bruselas y 1 noche en Brujas.
 - Opción B:** 2 noches en Bruselas, 1 noche en Brujas, 1 noche en Amberes (Visita a Gante).
- ✓ Seguro de Viaje **BASIC**.

SUPLEMENTO SEGURO de Viaje (OPCIONAL): EXCLUSIVO 1500: 22 €.

Para pasajeros con nacionalidad española se requiere DNI o Pasaporte en vigor mínimo 6 meses. Para pasajeros de otras nacionalidades consultar su embajada o consulado.

Los **Precios Finales** indicados podrán verse incrementados con los gastos de gestión de la agencia de viajes minorista.



GC-6MD

Oferta Válida a partir del **8 NOVIEMBRE 2011**. Consultar condiciones de Reserva y emisión.

Ver condiciones en Catálogo General "EUROPA 2011" o visite www.aviotren.com

PLAZAS LIMITADAS